

Milano  
Contract  
District®

Real Estate + Design.

A

nòvAmpère

AVANTI PER NATURA

---

**S.03.04.E**

---





nòvAmpère

AVANTI PER NATURA

---

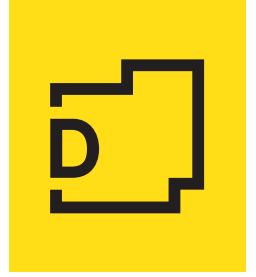
*Via Andrea Maria Ampère, 56*

*Milano*

---







A

nòvAmpère

AVANTI PER NATURA







# La Tua Casa

**ernestomeda**  
*Ambiente cucina*



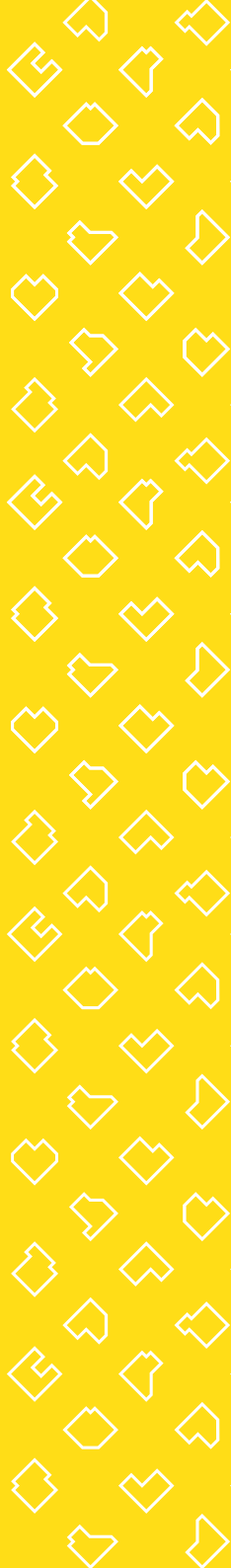
**LEIMA**  
*Armadiatura  
su misura*



**GESSI**  
*Arredi bagno*



**cesana** ©  
*Box Doccia*





A

nòvAmpère

AVANTI PER NATURA

*“I tuoi momenti di vita...”*



Cucina





# ONE 80



*Design by R&D Ernestomeda*

Un materiale ad alto contenuto tecnico,  
come l'esclusivo Iconcrete,  
si abbina alla forte sensazione  
di naturalezza del rovere.



**ernestomeda**





# ONE 80



*Design by R&D Ernestomeda*





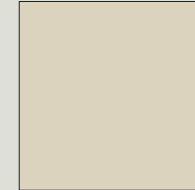
# Progetto Cucina

*I Tuoi Momenti di Vita*



**Finitura  
Ante**

*Laccato Opaco Bianco Perla*



**Piano  
di lavoro  
e alzata**

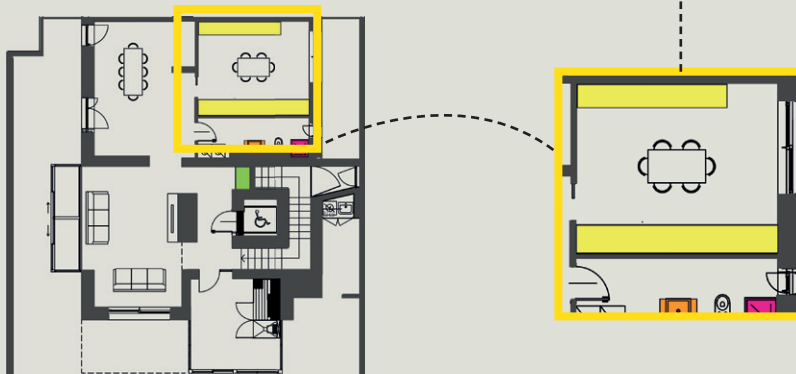
*Quarzite Basic Antiqua*



**Gola  
Acciaio**



Prospetto capacità contenitiva





# Kit Elettrodomestici Incasso

**AEG**

**5**  
ANNI  
DI GARANZIA

**ESCLUSIVA PER  
ERNESTOMEDA CONTRACT**

*Collaudo gratuito degli  
elettrodomestici da parte  
di un tecnico qualificato.*

*I Tuoi Momenti di Vita*



*Frigocongelatore*



*Piano cottura ad induzione*



*Forno multifunzione*



*Lavastoviglie*

- Frigocongelatore ProFresh con tecnologia TwinTech®
- Congelatore con sistema No Frost
- Installazione a traino
- DynamicAir Technology
- Capacità lorda totale 296 lt
- Capacità lorda congelatore 73 lt
- Capacità di congelamento in 24 ore 8 kg
- Tempo di risalita 21 ore
- Classe di efficienza energetica A+

- Piano cottura ad induzione
- MaxiSense®Pure in vetroceramica con Flexy Power Management
- 60 cm di larghezza
- Potenza regolabile da 1,5 kW a 7,2 kW
- 4 zone di cottura
- Funzione Bridge
- Controllo elettronico Rotary Touch
- Potenza regolabile su 14 livelli
- Indicatore digitale del livello di potenza impostata per tutte le zone di cottura
- Funzione Automax
- Funzione Stop&Go
- Funzione Power per potenza aggiuntiva
- Contaminuti e programmatore fine cottura

- Forno multifunzione SurroundCook®
- Vano cottura XXL MaxiKlasse® e teglia XXL MaxiTray®
- Classe di efficienza energetica A
- 8 funzioni cottura
- Regolazione della temperatura da 50 a 275 °C
- Programmatore di inizio-fine cottura con display digitale
- Manopole pop in/pop out
- Sistema di ventilazione ThermiC°Air
- Sistema OptiFlex
- Ventilazione radiale di raffreddamento

- Lavastoviglie integrata totale ProClean®
- Programmazione e controllo elettronici
- Mulinello ProClean®
- Motore Inverter
- XXL Space
- 15 coperti I.E.C. con 3° cassetto portaposate
- Silent Technology: 46 dB(A) re1pW
- Cruscotto argento con display LED e comandi elettronici
- ProClean® System (4 mulinelli e 5 livelli di lavaggio)
- Classe di efficienza energetica A++



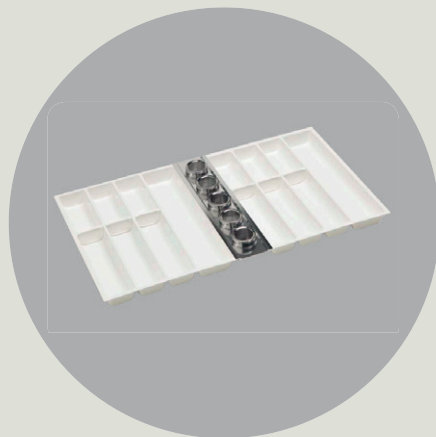
# Dotazioni Cucina

*I Tuoi Momenti di Vita*



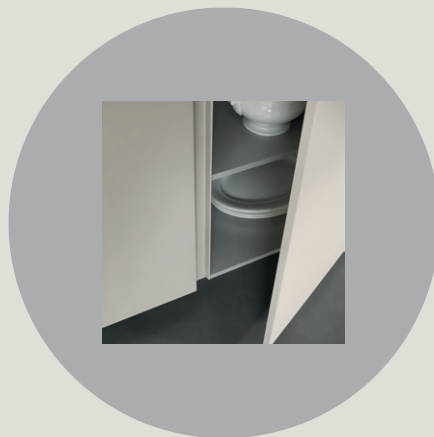
*Miscelatore con  
doccino estraibile*

Acciaio Inox  
satinato



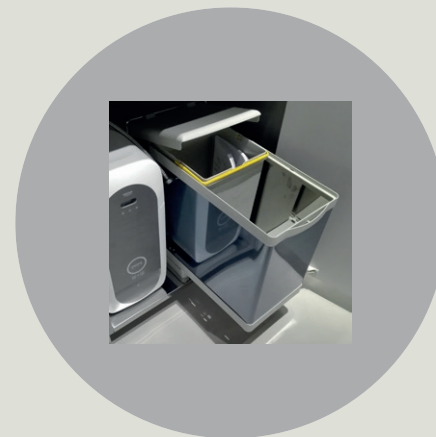
*Porta-posate*

Planner



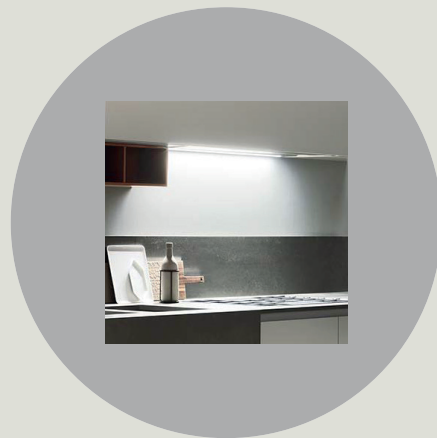
*Casse e ripiani  
interni*

Optical 3D



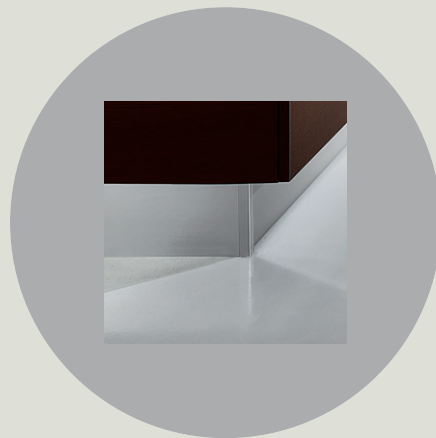
*Pattumiera*

Sottolavello  
scorrevole con chiusura  
automatica



*Kit Illuminazione*

Luce LED Line



*Zoccolo cucina*

Acciaio satinato h. 7 cm



A

nòvAmpère

AVANTI PER NATURA

*“Tutto in ordine...”*



Armadiature Fisse





*Design e Qualità*

Modularità e personalizzazione  
sono le parole chiave della  
nostra azienda.

**LEINA**





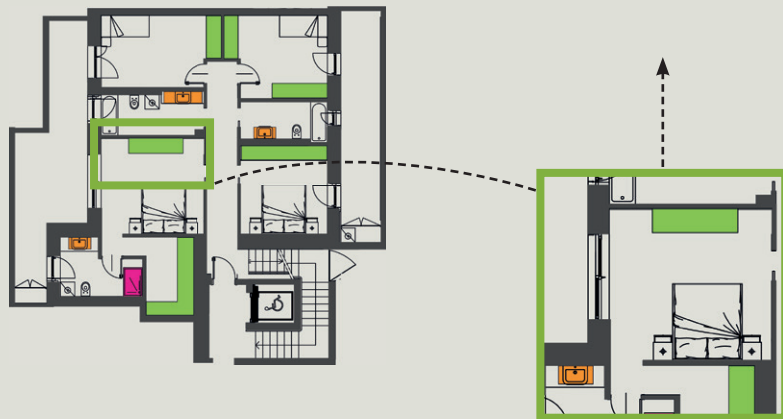
# Mobile Camera Master

*Tutto in Ordine*



MADIA CON BASE METALLO  
2400 X 795 X 474

scocca : 405 LATTE  
facciata : 405 LATTE  
maniglia : PUSH/PULL



*Chiuso*



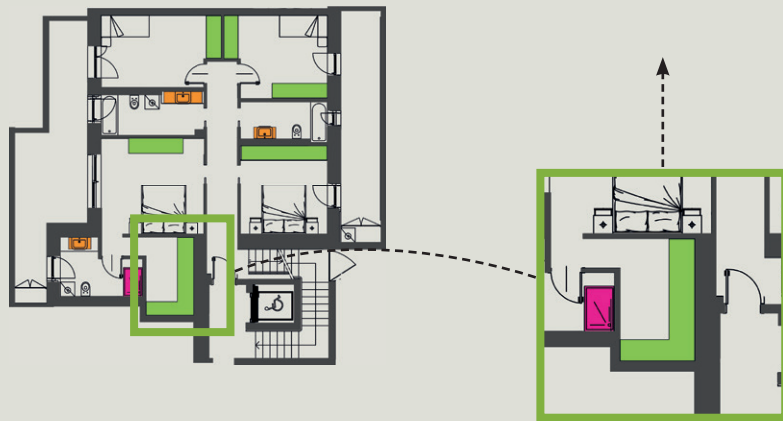
*Aperto*





# Armadio Camera Master

*Tutto in Ordine*

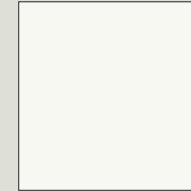


Finitura  
Allestimento  
interno

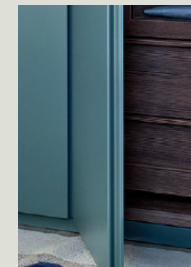


Finitura  
Ante

*Latte 405*



Maniglia  
TEXT  
Battente





# Armadio Camera 2

*Tutto in Ordine*

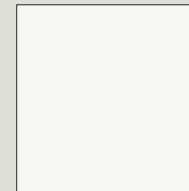


Finitura  
Allestimento  
interno

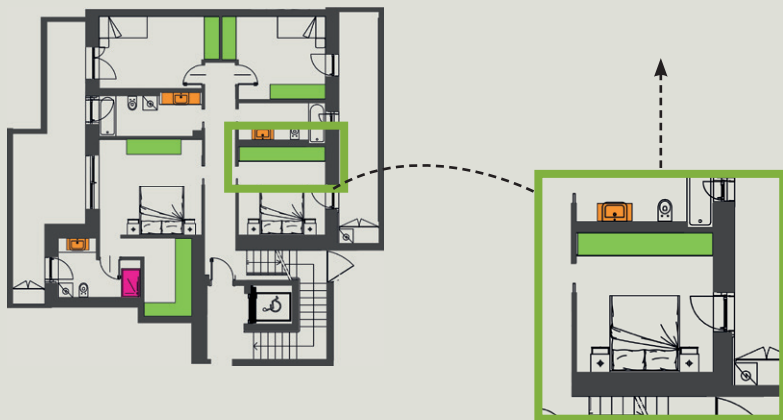
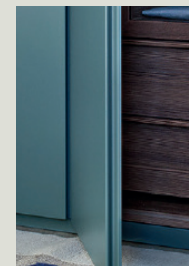


Finitura  
Ante

*Latte 405*



Maniglia  
TEXT  
Battente



# Armadio Camera 3

*Tutto in Ordine*

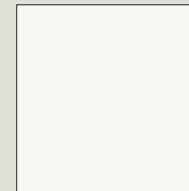


Finitura  
Allestimento  
interno

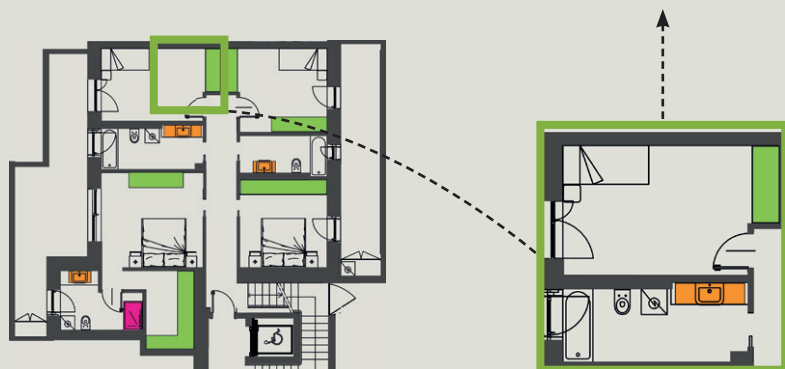
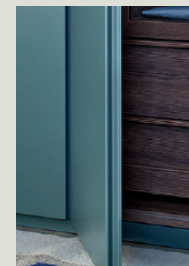


Finitura  
Ante

*Latte 405*



Maniglia  
TEXT  
Battente





# Armadio 1 Camera 4

*Tutto in Ordine*

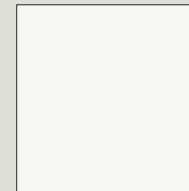


Finitura  
Allestimento  
interno

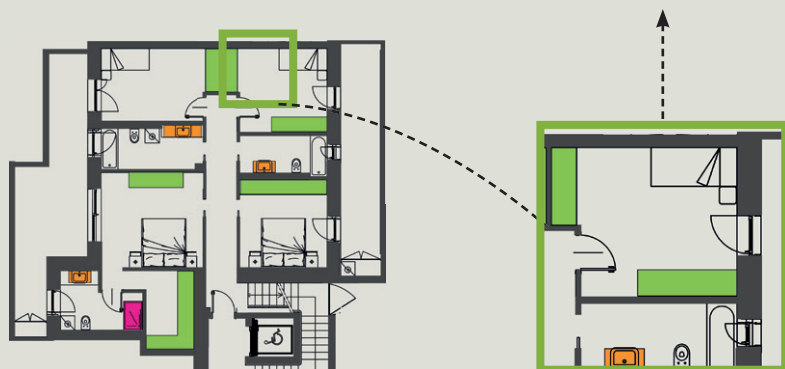
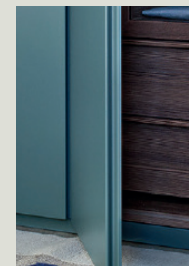


Finitura  
Ante

*Latte 405*



Maniglia  
TEXT  
Battente



# Armadio 2 Camera 4

*Tutto in Ordine*

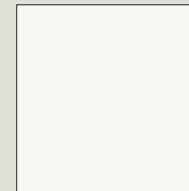


Finitura  
Allestimento  
interno

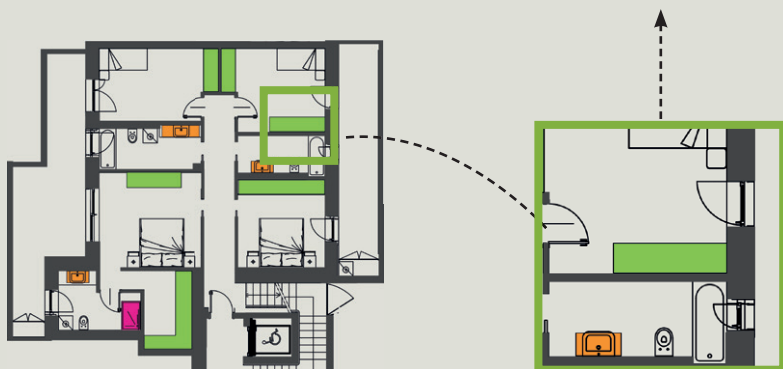
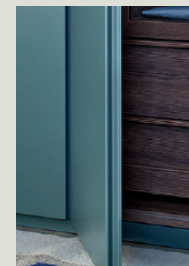


*Latte 405*

Finitura  
Ante

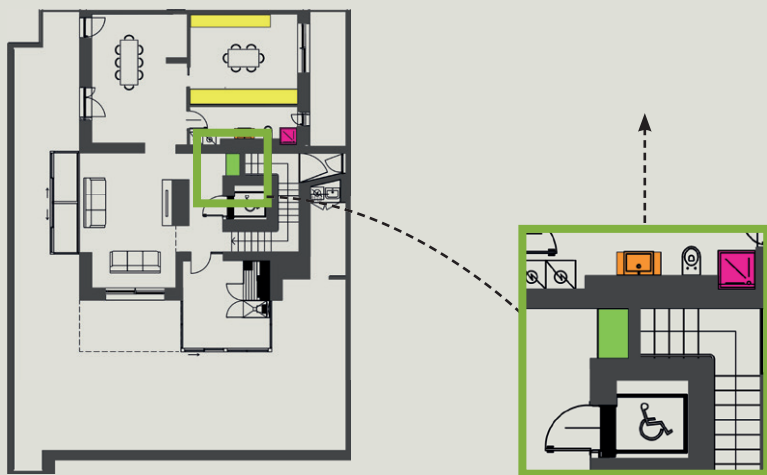


Maniglia  
TEXT  
Battente

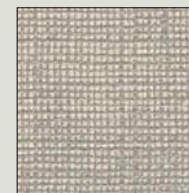


# Armadio Ingresso

*Tutto in Ordine*

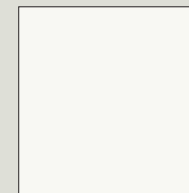


Finitura  
Allestimento  
interno

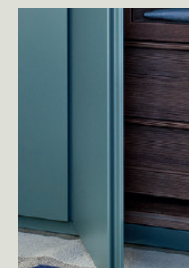


Finitura  
Ante

*Latte 405*



Maniglia  
TEXT  
Battente





A

nòvAmpère

AVANTI PER NATURA

*“Il tuo private wellness...”*



Bagno





*Il Tuo Private Wellness*

Design da vivere, da indossare  
e respirare grazie ad un gioco  
di armonici rimandi tra emozioni  
estetiche, tattili e olfattive.

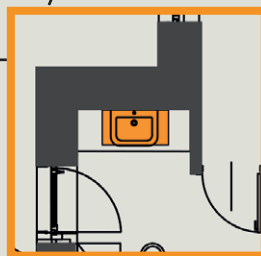
**GESSI**





# Progetto Bagno 1

*Il Tuo Private Wellness*



**MOBILE BAGNO  
DA 90,  
LACCATO CON  
SPECCHIERA  
E LED**

- Mobile sottolavabo sospeso cm 90 x 50 h x 51 p con lavabo integrato cm 48 l x 26 e 2 ante battenti cm 45 l
- Top in pietra cm 90 x 51 p con foro rubinetto
- Specchio cm 75 x 90 h con luce a led

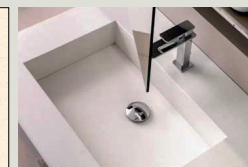
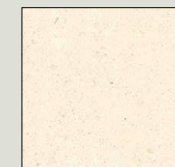
*Laccato  
Bianco Puro*

**Finitura Ante**



*Pietra  
Ankara stone*

**Finitura Top  
e lavello**

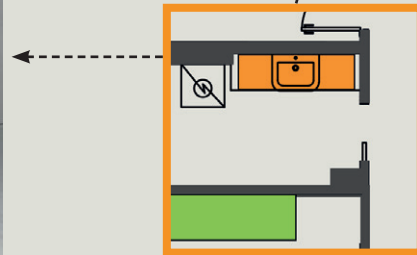






# Progetto Bagno 2

*Il Tuo Private Wellness*



## MOBILE BAGNO DA 150, LACCATO CON SPECCHIERA E LED

- Mobile sottolavabo sospeso cm 150 x 50 h x 51 p con lavabo integrato cm 48 l x 26 e 2 ante battenti cm 45 l n.2 mobili contenitori con n.1 anta L30
- Top in pietra cm 150 x 51 p con foro rubinetto
- Specchio cm 75 x 90 h con luce a led

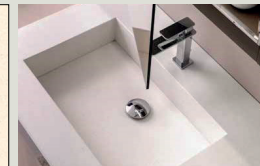
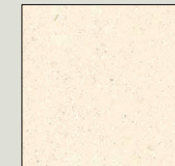
*Laccato  
Bianco Puro*

## Finitura Ante



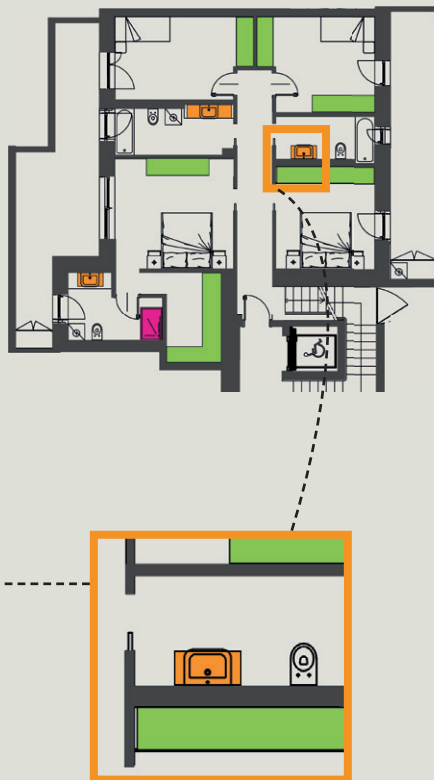
*Pietra  
Ankara stone*

## Finitura Top e lavello



# Progetto Bagno 3

*Il Tuo Private Wellness*



## MOBILE BAGNO DA 90, LACCATO CON SPECCHIERA E LED

- Mobile sottolavabo sospeso cm 90 x 50 h x 51 p con lavabo integrato cm 48 l x 26 e 2 ante battenti cm 45 l
- Top in pietra cm 90 x 51 p con foro rubinetto
- Specchio cm 75 x 90 h con luce a led

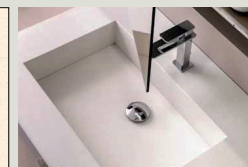
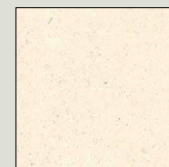
*Laccato  
Bianco Puro*

## Finitura Ante



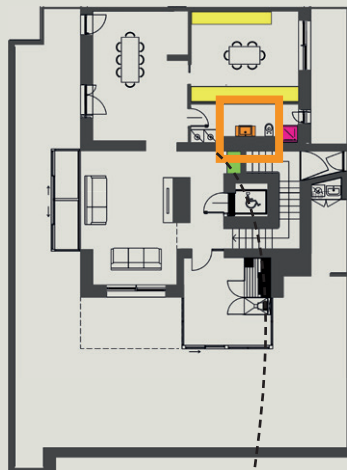
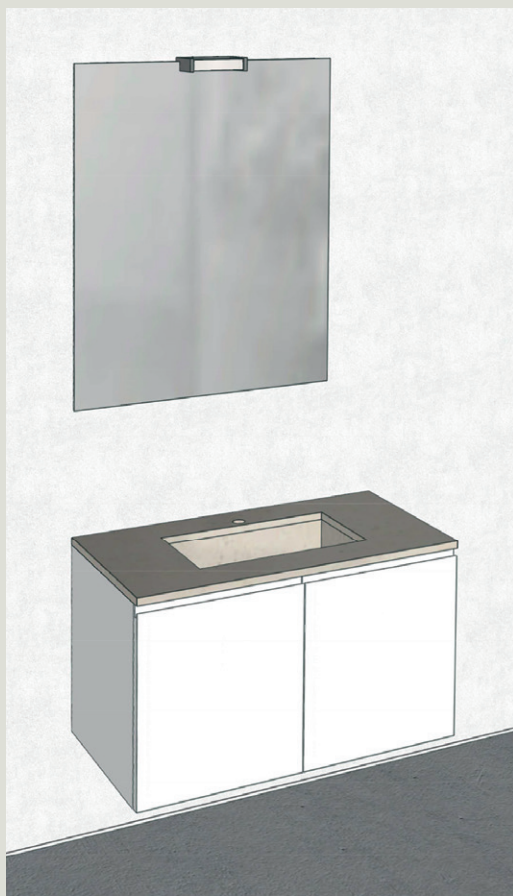
*Pietra  
Ankara stone*

## Finitura Top e lavello



# Progetto Bagno 4

*Il Tuo Private Wellness*

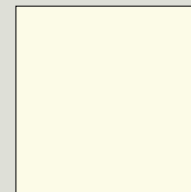


**MOBILE BAGNO  
DA 90,  
LACCATO CON  
SPECCHIERA  
E LED**

- Mobile sottolavabo sospeso cm 90 x 50 h x 51 p con lavabo integrato cm 48 l x 26 e 2 ante battenti cm 45 l
- Top in pietra cm 90 x 51 p con foro rubinetto
- Specchio cm 75 x 90 h con luce a led

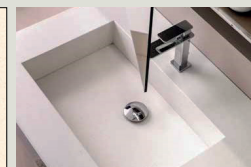
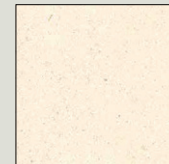
**Finitura Ante**

*Laccato  
Bianco Puro*



**Finitura Top  
e lavello**

*Pietra  
Ankara stone*







---

*Design per il Bagno*

---

La materia che utilizza è il messaggio che veicola:  
è ricercatezza che arriva all'unicità, qualità  
che sfior l'eccellenza, la risposta  
al bisogno di quotidiani attimi di calma.

cesana 

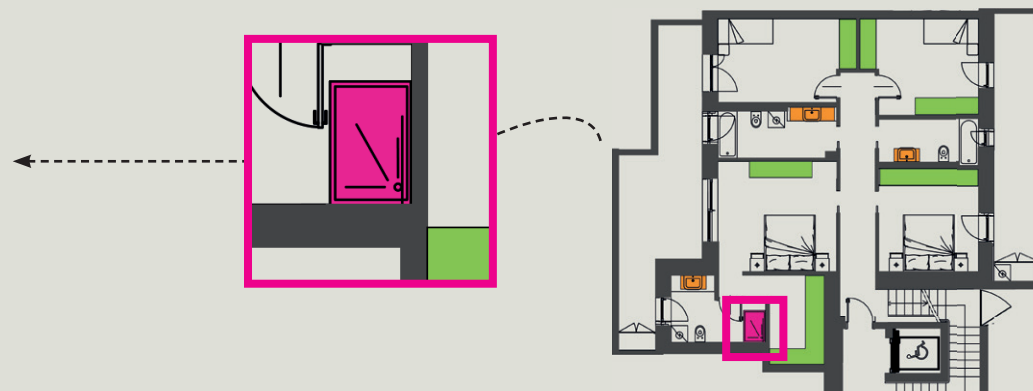
# Progetto Box Doccia 1

*Il Tuo Private Wellness*



## E5C4 BOX DOCCIA

- Cristallo temperato di sicurezza 8 mm
- Apertura scorrevole
- Componenti in ottone cromato
- Profili in legabbrill
- Finitura brillantata lucida
- Estensibilità cm 2,5
- Altezza di serie cm 200
- Cristallo di serie: trasparente



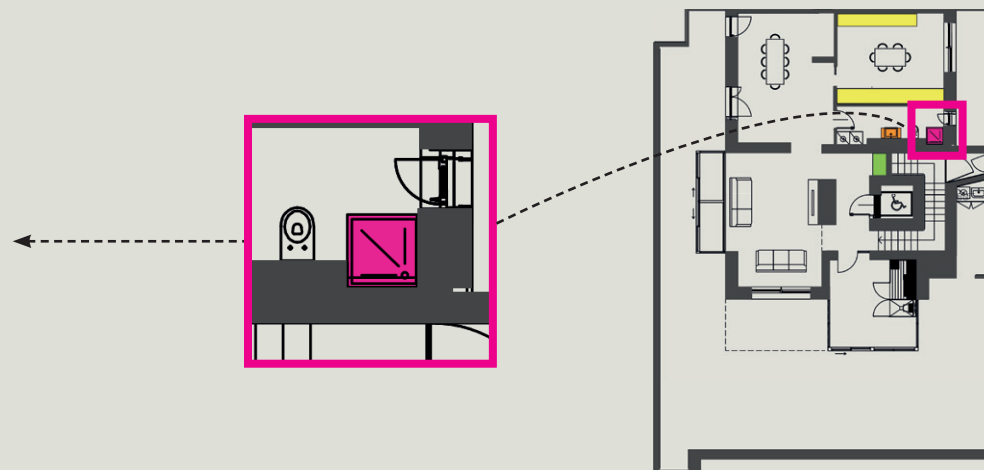
# Progetto Box Doccia 4

*Il Tuo Private Wellness*



E1B2  
BOX DOCCIA

- Cristallo temperato di sicurezza 8 mm
- Apertura esterna
- Componenti in ottone cromato
- Profili in legabril
- Finitura brillantata lucida
- Estensibilità cm 2,5
- Altezza di serie cm 200
- Cristallo di serie : trasparente





# Milano Contract District®

Real Estate + Design.

Via Melloni 3,  
Milano  
[contract-district.com](http://contract-district.com)



Le immagini dei prodotti e le caratteristiche indicate in questo documento potrebbero nel tempo variare per migliorie tecniche, estetiche, funzionali e/o a causa di reperimento di materiali e/o colori nel tempo delistati. Ciò senza preavviso e con la garanzia comunque di una continuità di fornitura di prodotti con caratteristiche di pari o superiore qualità. I disegni tecnici e le misure dei prodotti sono indicative e potrebbero dover variare a seguito del rilievo effettivo dell'appartamento che verrà eseguito non appena l'unità immobiliare sarà disponibile.